



**“Catálogo de Productos
Centro de Producción
Módulos Solares El Salvador “**

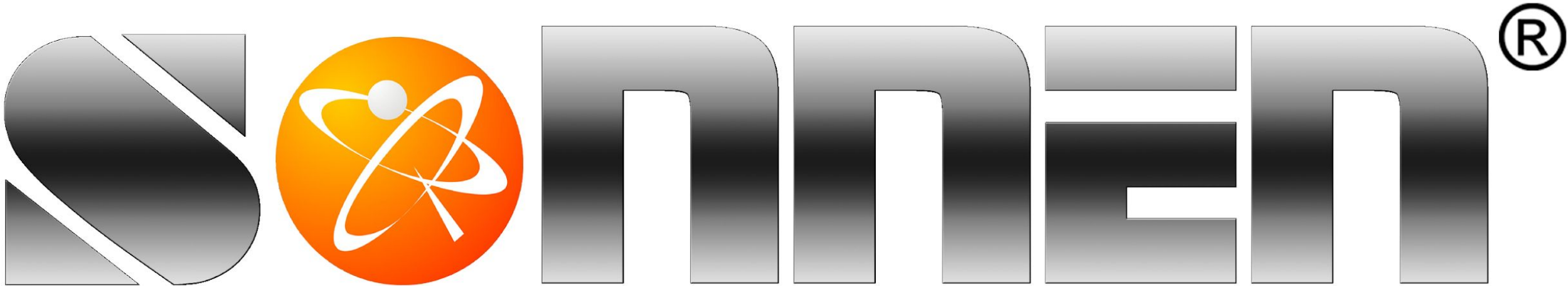


**Centro de Distribución
Módulos Solares
El Salvador, C.A**

Productos de Eficiencia Energética y Energía Renovable

- **Iluminación interna y/o externa.**
- **Bombas para Agua potable y riego**
- **Equipos de Refrigeración**
- **Calentamiento de agua por medio solar**
- **Sistemas Tipo Isla**
- **Sistemas Conectados a la RED**
- **Sistemas Híbridos**

Luminarias LED



Productos

Luminarias LED



G9



G4



MR11



VELA
E27,E14,E12



MR16



PAR 20.30 Y 38



TIPO GLOBO



GU10

Aplicaciones



Hogar Interior



Hogar Exterior



Oficina



Panel Led 4X2" O 60X120cm



Panel Led 2X2" O 60X60cm



Panel Led Circular
3,6,9,12,15,18,24 Watts

Aplicaciones



OFICINAS



Hogar



Hoteles



Bombillo LED de 3 hasta 15 Watts



Tubo LED **SONNEN**®



120/240 cms

T5,T8



NO requiere
Balastra

Capacidad 9w y 18 watts
Colores Blanco y cálido

Reflectores LED **SONNEN**[®]



10, Hasta 300 Watts



RGB





High Power LED **SONNEN**[®]

10,20,30,40-60 Watts



Bodegas



Super Mercados



Alumbrado Publico

Cobra COB LED **SONNEN**[®]



Tira LED **SONNEN**[®]



12 VDC



100M

120 VAC



Luminarias LED 12 VDC



Foco de 5 a 15 Watts



Lampara de Potencia

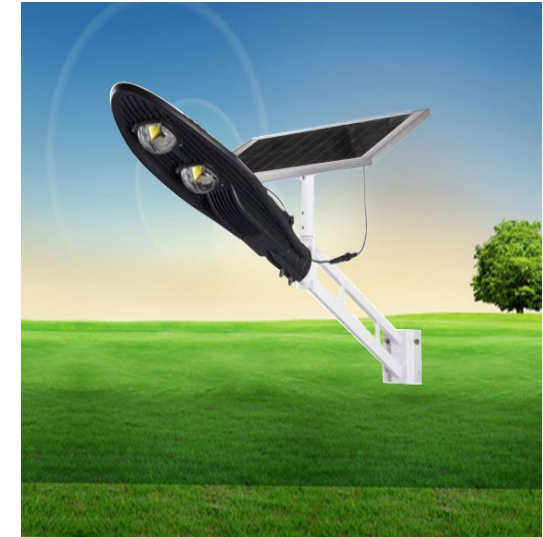
Luminarias LED Solares



30 watts

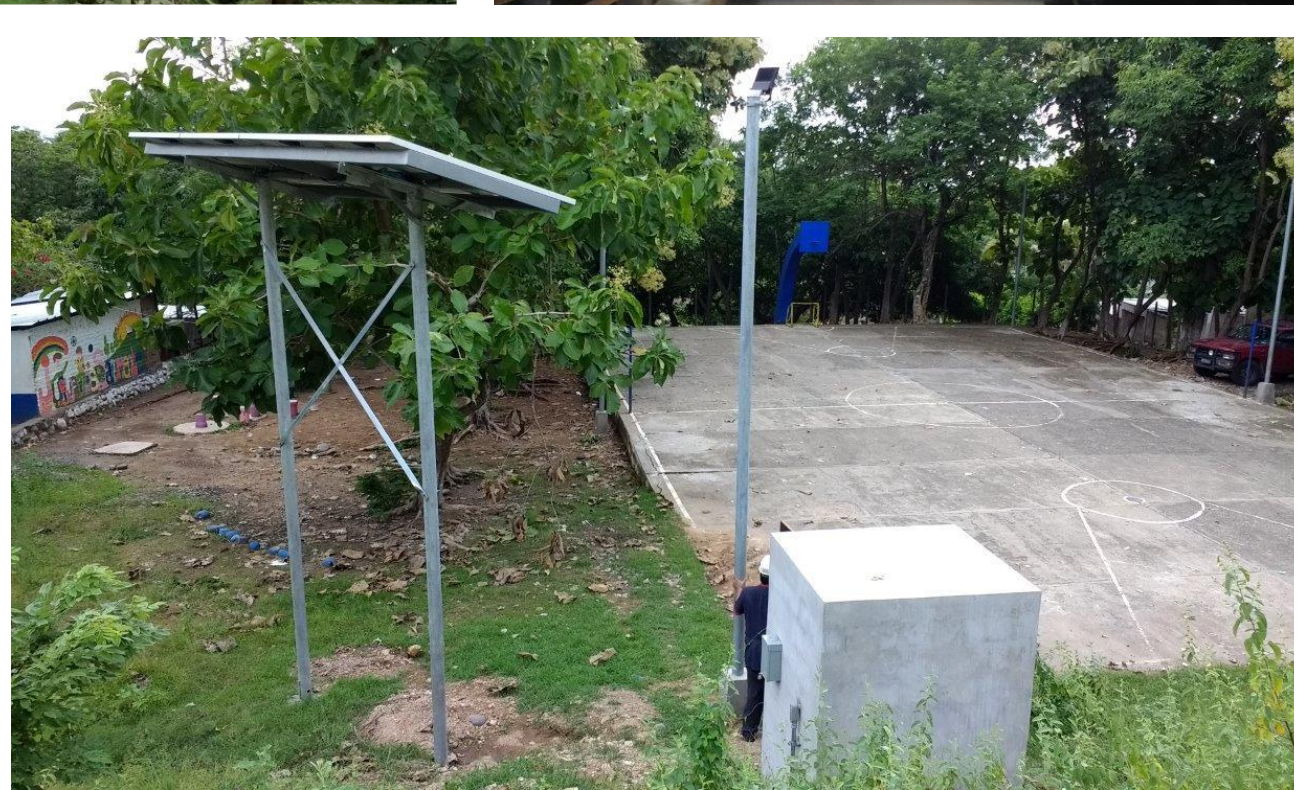


100 watts



150 watts





Paneles solares tipo Isla 12/24 VDC Desde 30 a 200 watts



Controladores de carga

phocos



PWM



MPPT

Baterías



FOCOS 12 VDC



**Inversores
12/24vdc a
110vac**



TV 12VDC

Inyección a Red Ahorra hasta un 70% De tu Facturación Eléctrica



Paneles Solares



ELECTRICAL CHARACTERISTICS AT STC									
Nominal Power (P _{max})	300W	305W	310W	315W	320W	325W	330W	335W	340W
Open Circuit Voltage (V _{oc})	45.3V	45.4V	45.5V	45.6V	45.7V	45.8V	45.9V	46.0V	46.1V
Short Circuit Current (I _{sc})	8.68A	8.76A	8.85A	8.93A	9.04A	9.15A	9.26A	9.38A	9.50A
Voltage at Nominal Power (V _{mp})	36.7V	36.8V	36.9V	37.0V	37.1V	37.2V	37.3V	37.4V	37.5V
Current at Nominal Power (I _{mp})	8.18A	8.29A	8.41A	8.52A	8.63A	8.74A	8.85A	8.96A	9.07A
Module Efficiency (%)	15.46	15.72	15.98	16.23	16.49	16.75	17.01	17.26	17.52
Operating Temperature	-40°C to +85°C								
Maximum System Voltage	1000V DC								
Fire Resistance Rating	Type 1 (in accordance with UL 1703)/Class C (IEC61730)								
Maximum Series Fuse Rating	15A								

STC: Irradiance 1000W/m², Cell temperature 25°C, AM1.5

CERTIFICATIONS

- IEC61215, IEC61730, IEC62716, IEC61701, CE, CQC, CGC, ETL(USA), JET(Japan), J-PEC(Japan), Kemco(South Korea), KS(South Korea), MCS(UK), CEC(Australia), FSEC(FL-USA), CSI Eligible(CA-USA), Israel Electric(Israel), InMetro(Brazil), TSE(Turkey)
- ISO9001:2008: Quality management system
- ISO14001:2004: Environmental management system
- OHSAS18001:2007: Occupational health and safety management system

SPECIAL WARRANTY

- 12 years limited product warranty.
- Limited linear power warranty: 12 years 91.2% of the nominal power output, 30 years 80.6% of the nominal power output.

Inversores SMA



SOLAR TECHNOLOGY



Sistemas Híbridos Studer



Accesorios para sistemas a RED



Conectores MC4



Cable FV Doble Forro



Protecciones AC y DC



Estructura de Soporte



Contactos

Alfredo Jose Campos

Gerente de ventas y Proyectos

Cel- 7810-0741

Mail: grandesclientes@seesa.com